

国際センター・瑞鳳殿ウォーキングコースガイド

お願い  
 散策コースは一般の方もいらっしゃいますので配慮しましょう。  
 車に注意しましょう。  
**マスクを着用しましょう。**  
 熱中症対策をしましょう。  
 \* 飲み物・飴など  
 \* 帽子・日傘など

約2時間のウォーキング・いかがでしたでしょうか。  
 最後は、五橋福祉プラザで解散です。お疲れ様でした。  
 お気をつけてお帰りください。



地下鉄東西線国際センター駅

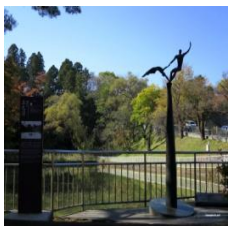
9:30集合



トイレあります

仙台市博物館周辺

五色沼



政宗胸像



魯迅



白萩と秋川石



仙台キリシタン殉教碑

トイレあります



瑞鳳殿

霊屋橋



銭形不動尊



評定河原球場

メタセコイア



東北大学片平キャンパス



魯迅 階段教室

**瑞宝殿は、今回一番の難所です。**  
**急な坂道ですので、ご自分の脚力に合わせてゆっくり登りましょう。**  
**観覧料の570円自己負担となります。**

**当日体調のすぐれない方は無理をせず欠席しましょう。**